

„In der Kunst denkt man beim Begriff **Firnis** an den klaren Anstrich aus in Lösemittel gelöstem Bindemittel, welcher vor allem Gemälde schützt. In der Kombination mit Fotografie unüblich. Firnis steht aber auch für List, Illusion, Schein, Verstellung, Maskerade, Vorspiegelung.

Ich untersuche Momente, in denen der Mensch Einfluss auf die Natur genommen hat. Oder die



## Firnis – Schein und Sein

Fotografien von Klaus Mellenthin  
15. Oktober 2020 bis 15. Juli 2021

Gesellschaft auf Individuen. In lakonisch-detaillierten Fotografien zeige ich Szenen, die eine schnelle Positionierung provozieren, die sich aber einer klaren Interpretation entziehen.

Erst die Geschichte dahinter schafft Klarheit“

Klaus Mellenthin

### Rhônegletscher

(Schweiz, 2020)

Auf dem Rhônegletscher ist ein mehrere Fussballfelder großes Gebiet mit Polyester-Vliesen bedeckt.

Auf den ersten Blick sieht man helle Flächen, die einen Gletscher darstellen könnten. Tatsächlich sind es Kunststoff-Planen, welche den Gletscher vor dem zu schnellen Abschmelzen schützen sollen. Ziel ist, die darunter liegende, touristisch genutzte Eishöhle, so lange wie möglich in Betrieb zu halten. Der eigentliche Gletscher ist die im oberen Bildrand zu sehende graue zerfurchte Fläche.

Digitaldruck auf Fine-Art-Papier / ca. 130 cm x 100 cm

900,- (davon 300,- als Spende\*)



### Haartransplantation

(Deutschland, 2018)

In Berlin bekommt eine Frau Eigenhaar transplantiert.

Blutiger Operations-Moment im Laufe einer Eigen-Haartransplantation. Die im ersten Moment Vermutung einer Schönheits-OP ist falsch: die junge Frau war durch ihre Glatze gesellschaftlich stigmatisiert.

Digitaldruck auf Fine-Art-Papier /  
ca. 100 cm x 130 cm

900,- (davon 300,- als Spende\*)

\* für St. Moses Children's Care Centre,  
Künstlersoforthilfe Stuttgart  
oder ein Projekt Ihrer Wahl



**Atomendlager**

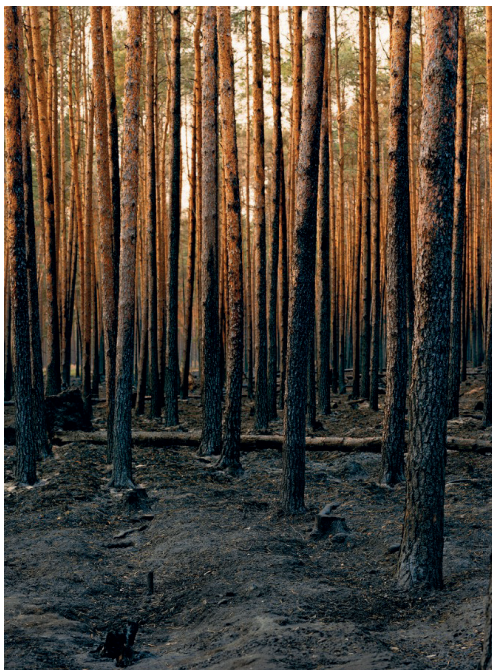
(Deutschland, 2019)

Endlager für radioaktive Abfälle Morsleben (ERAM), eingerichtet 1971 im ehemaligen Kali- und Steinsalzbergwerk Bartensleben.

Warm gelb leuchtend befinden sich tausende von Spezialfässern in 500 m Tiefe auf der untersten Ebene eines ehemaligen Salz- und Kalibergwerks. Schon zu DDR-Zeiten wurden hier in Deutschlands einzigem Endlager radioaktive Abfälle eingelagert. Laut Betreiber-gesellschaft ist die Menschheit für mehrere tausend Jahre vor der Strahlung geschützt, bis diese auf ein unkritisches Maß abgeklungen ist.

Digitaldruck auf Fine-Art-Papier / ca. 130 cm x 100 cm

900,- (davon 300,- als Spende\*)



**Waldbrand**

(Deutschland, 2018)

Sommerlicher Wald im Abendlicht.

Im romantischen Abendlicht stehen die Wipfel. Auf den ersten Blick sieht so aus, als wäre der für die Holzgewinnung der DDR aufgeforstete Monokultur-Wald durch die Brandstiftung kaum betroffen. Durch die Hitze sind allerdings die Kapillaren in den Stämmen so geschädigt, daß ein Jahr später alle Bäume abgestorben sind.

Digitaldruck auf Fine-Art-Papier /  
ca. 100 cm x 130 cm

900,- (davon 300,- als Spende\*)



**Kardinal und Bischof**

(Burkina Faso, 2015)

Im Rohbau einer Kathedrale.

Zwei Geistliche stehen in einer Ruine. Die Körperhaltung wie auch der Gesichtsausdruck ist neutral. Es handelt sich um einen Kirchen-Neubau im Osten Burkina Fasos, an der Grenze zum Niger. Von dort reiste der von einer Papstreise zu Obama in den USA zurückkehrende Kardinal in sein Heimatland ein. Er musste über die grüne Grenze einreisen, da aufgrund eines wenige Tage vorher ausgebrochenen Militär-Putsches alle Flughäfen und Straßen im Land geschlossen waren.

Digitaldruck auf Fine-Art-Papier / ca. 100 cm x 130 cm

900,- (davon 300,- als Spende\*)

\*für St. Moses  
Children's Care Centre,  
Künstlersoforthilfe Stuttgart  
oder ein Projekt Ihrer Wahl



**Monokelhämatom**

(Deutschland, 2014))

Portrait nach Sturz.

Der neutrale Gesichtsausdruck der Dame lässt keinen Rückschluss auf das Wesen der Gewalteinwirkung zu. Es handelt sich um einen Haushaltsunfall.

Digitaldruck auf Fine-Art-Papier /  
ca. 130 cm x 100 cm

900,- (davon 300,- als Spende\*)



**Viehhaltung**

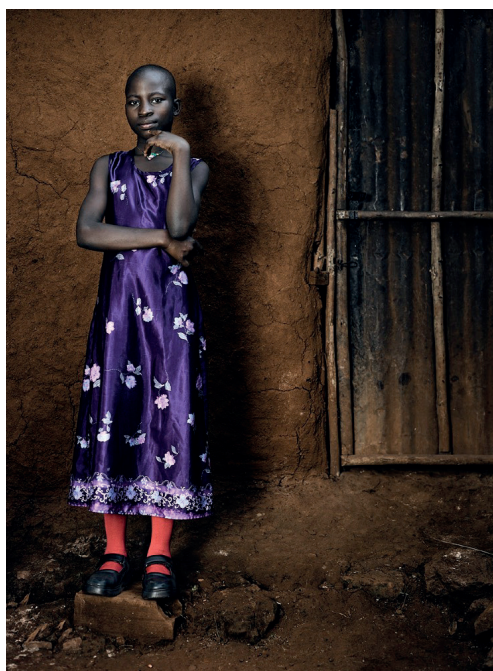
(Schweiz, 2011)

Markierte Mutter-Kuh mit Kalb vor Viehstall.

In einer zärtlichen Szene steht eine wunderschöne, gesunde Kuh mit ihrem Kalb auf einer kalten, kotverschmierten Betonplatte. Die Ohren sind mit Kunststoff-Fähnchen markiert. Es handelt sich um einen Vorzeige-Bauernhof in den Schweizer Bergen.

Digitaldruck auf Fine-Art-Papier /  
ca. 130 cm x 100 cm

900,- (davon 300,- als Spende\*)



**Waisenkind**

(Uganda, 2007)

Waisen-Mädchen vor Lehmhütte.

Eine junge Frau posiert in eleganter Kleidung vor einer Lehmwand. Ist sie ein Model? Eine Musikerin? Sie ist ein Mädchen aus dem Aids-Waisenheim St. Moses Children Care Center in Uganda. Hier steht sie vor der Hütte ihrer Verwandten, in der sie leben müsste, würde es das Children Care Center nicht geben.

Digitaldruck auf Fine-Art-Papier / ca. 100 cm x 130 cm

900,- (davon 300,- als Spende\*)

\*für St. Moses Children's Care Centre,  
Künstlersoforthilfe Stuttgart  
oder ein Projekt Ihrer Wahl